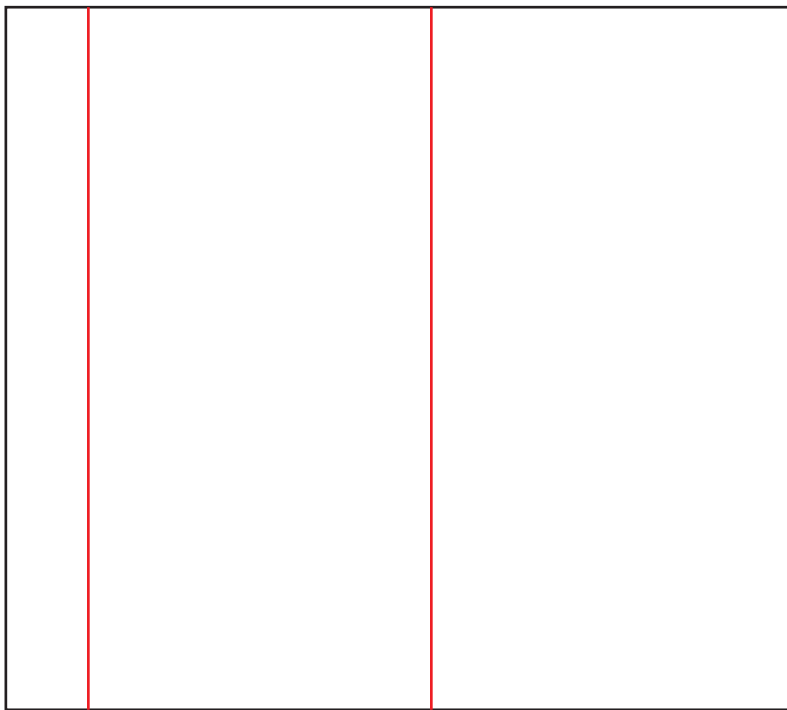


Vorderseite - geschlossen



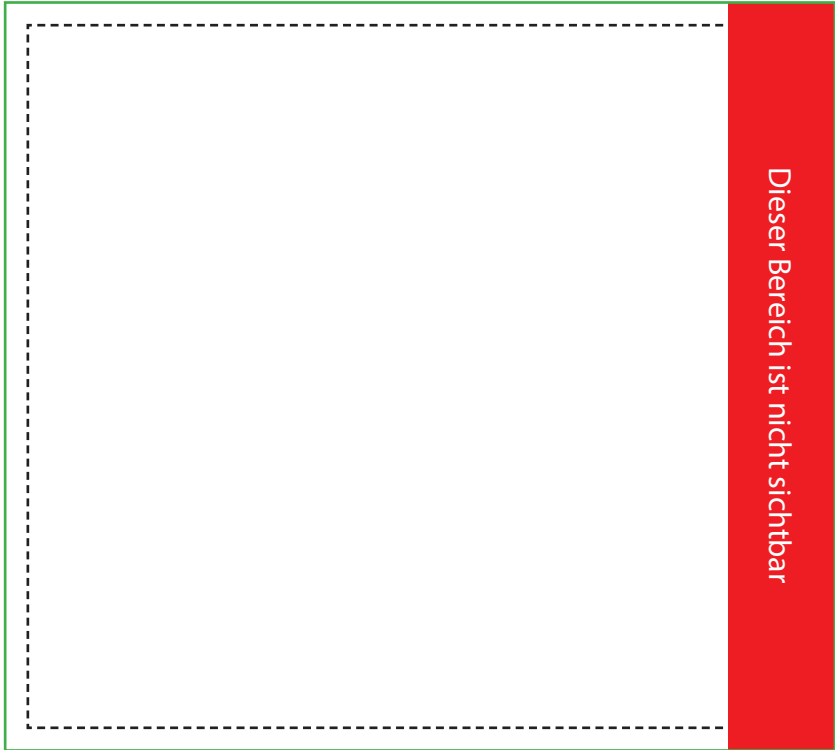
Knicklinien = ——— Schnittlinien = ———



**Layoutbereich**

**inkl. 3mm Beschnittzugabe = ———**

## Vorderseite - Gestaltung hinter Vorhang

Außenbereich wird von der Vorderseite übernommen!



-  = Layoutbereich inkl. 3 mm Beschnittzugabe
-  = nur dieser Bereich ändert sich

**Layoutbereich**  
**inkl. 3 mm Beschnittzugabe =** \_\_\_\_\_

Rückseite

**Layoutbereich**

**inkl. 3 mm Beschnittzugabe =** \_\_\_\_\_

**Auszug-Vorderseite**

**Layoutbereich**

**inkl. 3 mm Beschnittzugabe =** \_\_\_\_\_

**Auszug-Rückseite**